

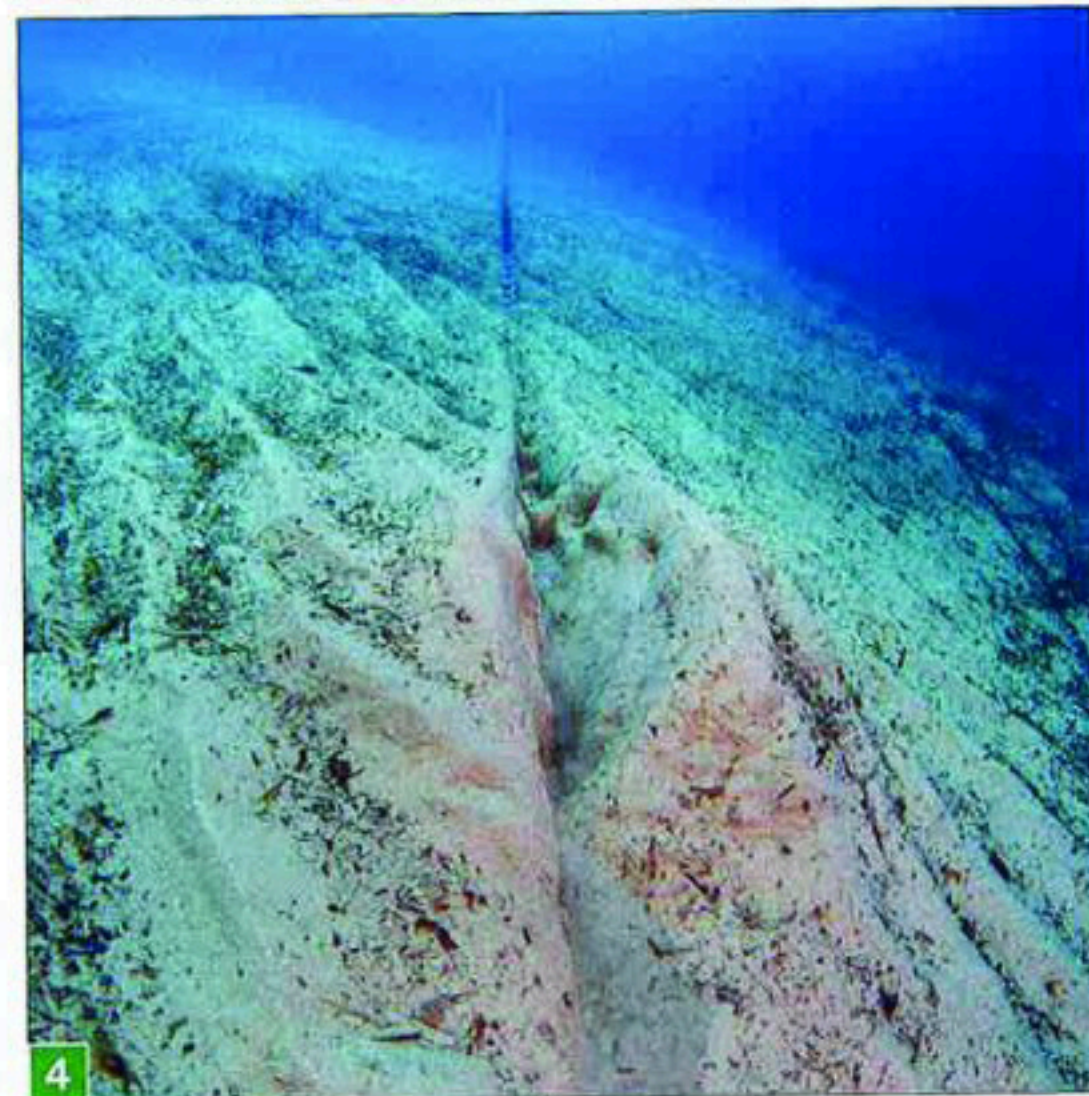
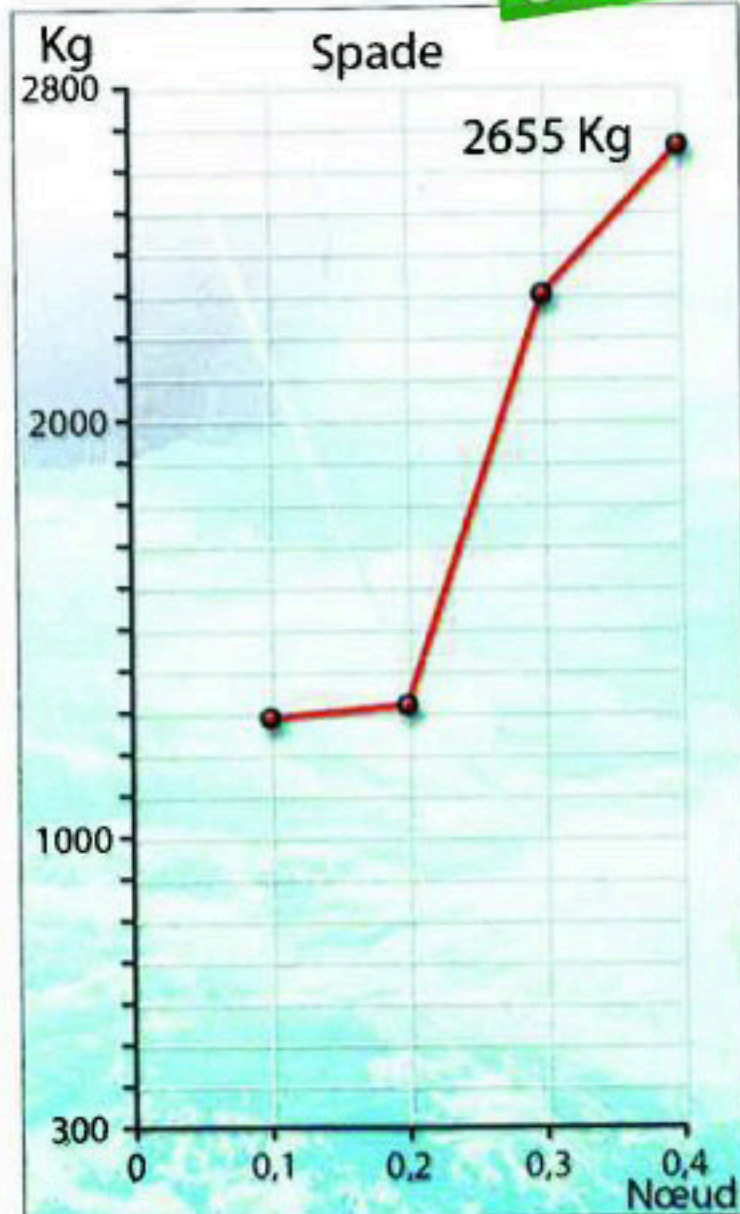
► SPADE 15 KG

# Toujours au top !

Star des essais depuis quelques années maintenant, la Spade assume son statut et confirme sa tenue exceptionnelle dans le sable. Avec une telle ancre, vous êtes sûr de garder une marge de sécurité au mouillage, les 2 655 kg de traction mesurés correspondant à un vent de plus de 70 nœuds sur un voilier de 12 mètres... Cette sécurité peut justifier le prix assez élevé de la Spade. C'est en outre la plus technique à construire avec sa verge creuse et sa pointe fortement lestée au plomb qui représente à elle seule 50% du poids total. Deux spécificités qui font de la Spade une sorte de culbuto qui revient toujours sur sa pointe.



**520 €**



Grâce à sa répartition des poids radicale (la moitié du poids dans la pointe), la Spade s'ensable rapidement (2), comme aspirée dans le sable. Sous une tonne de traction et même au-delà, elle ne fait que s'enfouir plus profondément sans céder de terrain. Quand elle finit par labourer le sol, c'est en profondeur : on ne la voit plus du tout (4). Sur la courbe, notez la deuxième accroche qui semble intervenir à 0,2 nœud. Il faut une tonne de traction supplémentaire pour passer de 0,2 à 0,3 nœud ! Impressionnant.